

# L'OFFICIEL

MAROC

DE LA COUTURE ET DE LA MODE DE PARIS



# INFINIMENT BVLGARI

TEREZA KLIMESOVA EN  
FENDI ET BIJOUX BVLGARI  
HAUTE JOAILLERIE



# BVLGARI

BVLGARI.COM

ETERNAL BEAUTY

CASABLANCA • 14, RUE AIN HARROUDA, 05 22 95 18 95



**A**ussi loin que je me souviens, j'ai toujours associé Bvlgari aux femmes de caractère. Non pas la légendaire Elisabeth Taylor à qui Richard Burton offrait les plus extraordinaires créations du joaillier romain mais quelques Casablancaises averties aux poignets ornés, dès le milieu des années 80, d'imposants bracelets Parentesi sertis de diamants ou encore, dans les années 90, des fameuses montres Serpenti Tubogas. Ces élégantes incarnent toujours l'essence de Bvlgari, à savoir l'audace et la créativité. Si hier le joaillier s'aventurait à marier l'or, les pierres fines multicolores et la porcelaine, aujourd'hui, il s'amuse désormais avec la céramique et le marbre. Des créations de haute joaillerie aux bijoux du quotidien, des complications horlogères à la fine maroquinerie, les pages qui suivent vous immergeront dans le monde merveilleux de Bvlgari, de 1884 à nos jours.

SOFIA BENBRAHIM

## SOMMAIRE

### IL ÉTAIT UNE FOIS BVLGARI

PAR HUGUES ROY 04

### L'ABÉCÉDAIRE BVLGARI

PAR AMANDA CHAPON 08

### ORIENTALISMES

PHOTOS LAURENCE LABORIE 20

### FLAMBOYANCES

PHOTOS ASSIA OUALIKEN 34

### OCTO : GÉOMÉTRIE (IN)TEMPORELLE

PAR HICHAM SMYEJ 44

### HISTOIRE D'INSPIRATION

PAR AMANDA CHAPON 46

### SSSERPENTI!

PAR AMANDA CHAPON 48

### IN BVLGARI

PAR AMANDA CHAPON 50

Directeur Général et de la Publication  
MOHAMED LARAKI

Rédactrice en Chef  
SOFIA BENBRAHIM

Rédaction  
MOUNIA ARRABI, AMANDA CHAPON, HUGUES ROY,  
HICHAM SMYEJ

Photographes  
LAURENCE LABORIE, ASSIA OUALIKEN

Directeur Artistique  
RACHID ASMAR

Secrétaire de Rédaction  
AMANDA CHAPON

Retrouvez toutes les adresses de la série mode dans l'Officiel Maroc.

Supplément gratuit au numéro 28 de l'Officiel Maroc de novembre 2012. Ne peut être vendu séparément.





BRACELET-MONTRE  
"SERPENT" EN OR,  
ÉMAUX DE COULEUR  
ET YEUX EN DIAMANTS.  
LA TÊTE CACHE  
UNE MONTRE EN OR  
JAEGER-LECOULTRE  
PERSONNALISÉE POUR  
BVLGARI.

# Il tait une fois BVLGARI

*Elizabeth Taylor, Monica Vitti, Grace Kelly, ou plus récemment Isabella Rossellini et Rachel Weisz... Depuis plus de 125 ans, le joaillier horloger ITALIEN pare les plus belles femmes du monde de ses PRÉCIEUSES créations. Alors que le premier écrin de l'enseigne a ouvert ses portes au Maroc il y a déjà un an, retour sur l'HISTOIRE d'une marque devenue mythique.* **PAR** Hugues ROY

SOTIRIO BULGARI,  
FONDATEUR DE  
L'ENSEIGNE.



L'histoire de Bvlgari prend naissance à la fin du XIX<sup>e</sup> siècle, dans les montagnes de l'Épire, en Grèce, au cœur d'une famille d'orfèvres. Dans le petit village de Kalarites, Sotirios Boulgaris, l'un des fils, façonne des pièces d'orfèvrerie en argent dans le respect de la tradition familiale. La marque de joaillerie quant à elle, voit réellement le jour en 1884, à Rome, quatre années seulement après que le jeune homme, devenu Sotirio Bulgari, a émigré en Italie. À l'issue de quelques mois passés à Naples, le jeune joaillier s'est établi dans la capitale italienne où il a commencé par vendre ses créations sur la promenade du Pincio, puis dans la vitrine d'un marchand grec, à l'entrée de la via Sistina. Le style original de ses œuvres lui assure un vif succès qui lui permet d'y ouvrir sa propre boutique, puis, moins de dix

années plus tard, de s'installer au 28 via dei Condotti. En 1905, aidé par ses fils Costantino et Giorgio, le joaillier inaugure un nouvel espace au numéro 10 de la même rue, qui demeure jusqu'à ce jour la boutique phare du joaillier.

Baptisée *Old Curiosity Shop* (d'après le titre d'un ouvrage de Dickens) pour y attirer la clientèle américaine et britannique de passage dans la ville éternelle, Sotirio Bulgari y propose ses fameuses pièces d'argenterie au style néo-hellénistique mais aussi de véritables antiquités. Une fois encore, le succès est au rendez-vous et le petit magasin de Sotirio devient le lieu de rencontre de l'aristocratie, des personnalités de la culture et des célébrités du cinéma de l'époque. Et si le ralentissement de la vie économique romaine pendant les mois d'été pousse le joaillier à déplacer ses activités vers les stations touristiques – notamment St-Moritz –, l'expérience lui apprend que pour exceller dans l'art de la bijouterie et de l'orfèvrerie de l'argent, il lui faut regrouper ses activités en un lieu unique. Il se concentre alors sur son magasin de Rome. La boutique devient un véritable écrin où sont exposées les créations de la maison où la beauté intemporelle ainsi que des accessoires de mode, le tout étant destiné à "mettre en valeur la personnalité". Les premières décennies du XX<sup>e</sup> siècle sont également essentielles pour les deux fils de Sotirio qui développent un vif intérêt pour les pierres précieuses, les bijoux et les montres à mesure qu'ils apprennent les secrets du métier.

La période consécutive à la Seconde Guerre mondiale marque un tournant décisif dans l'histoire de la maison. Moins influencé par les règles strictes de l'école française, le style de Bvlgari devient plus personnel, plus intime, unique, inspiré par le classicisme





ELIZABETH TAYLOR  
PORTE UNE PARURE  
EN ÉMERAUDES ET  
DIAMANTS, CADEAU  
DE RICHARD BURTON,  
ET FORMÉE AU FUR ET  
À MESURE DE LEURS  
NOMBREUSES VISITES À  
LA BOUTIQUE BVLGARI  
DE ROME.



L'ACTRICE ITALIENNE  
MONICA VITTI  
PHOTOGRAPHÉE  
PAR KAREN RADKAI  
EN 1963. ELLE PORTE  
UNE PARURE DE  
HAUTE JOAILLERIE  
ORNÉE DE DIAMANTS  
ET D'ÉMERAUDES  
COLOMBIENNES.



gréco-romain, la Renaissance italienne et l'école romaine d'orfèvrerie du XIX<sup>e</sup> siècle. Dans les années 1950-60, son style audacieux et innovant lui vaut de s'imposer dans le monde de la jet-set et du cinéma. Tyron Power et Linda Christian, deux symboles du cinéma des années 1950, commandent leurs alliances chez le bijoutier romain. L'engouement des stars pour la marque s'intensifie et des célébrités telles que Elizabeth Taylor et Richard Burton, Sophia Loren ou Charles Bronson poussent régulièrement la porte d'une des boutiques de la Maison. Profitant de sa réputation croissante à l'échelle mondiale, Bvlgari lance sa première phase d'expansion mondiale au cours des années 1970. Des boutiques sont inaugurées à New York, Genève, Monte-Carlo et Paris. Dans ce fort élan de développement, le joaillier étend

LA FIN DES  
ANNÉES 40,  
INSPIRÉ PAR LE  
CLASSICISME  
GRÉCO-ROMAIN ET  
LA RENAISSANCE  
ITALIENNE,  
LE STYLE  
BVLGARI DEVIENT  
PLUS INTIME,  
PLUS PERSONNEL :  
UNIQUE.

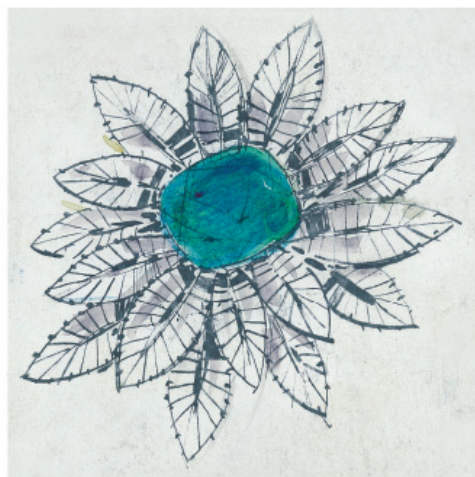
l'éventail de sa créativité à une nouvelle spécialité : l'horlogerie. En 1977, la première montre baptisée "Bvlgari-Bvlgari" remporte un succès planétaire et devient un must-have, considérée depuis comme un classique intemporel. Au début des années 1980, le joaillier-horloger crée Bvlgari Time. Installée à Neuchâtel, en Suisse, la société se consacre uniquement à la création et à la production des montres de la marque. Suite à la forte croissance des années 1980, l'enseigne adopte, au début des années 1990, une stratégie de diversification de sa gamme de produits. En 1992, Bvlgari lance son premier parfum baptisé "Eau parfumée au thé vert", rapidement suivi de dix autres fragrances couronnées de succès. En 1996, la marque dévoile une collection de textiles, composée de foulards en soie et d'une gamme





CROQUIS DE  
BROCHES, 1970.

À DROITE, KAROLÍNA KURKOVÁ, AU FESTIVAL DE CANNES, 2012. ELLE PORTE UN BRACELET "SERPENTI" ET DES BOUCLES D'OREILLE DE HAUTE JOAILLERIE EN OR BLANC, DIAMANTS ET RUBIS.



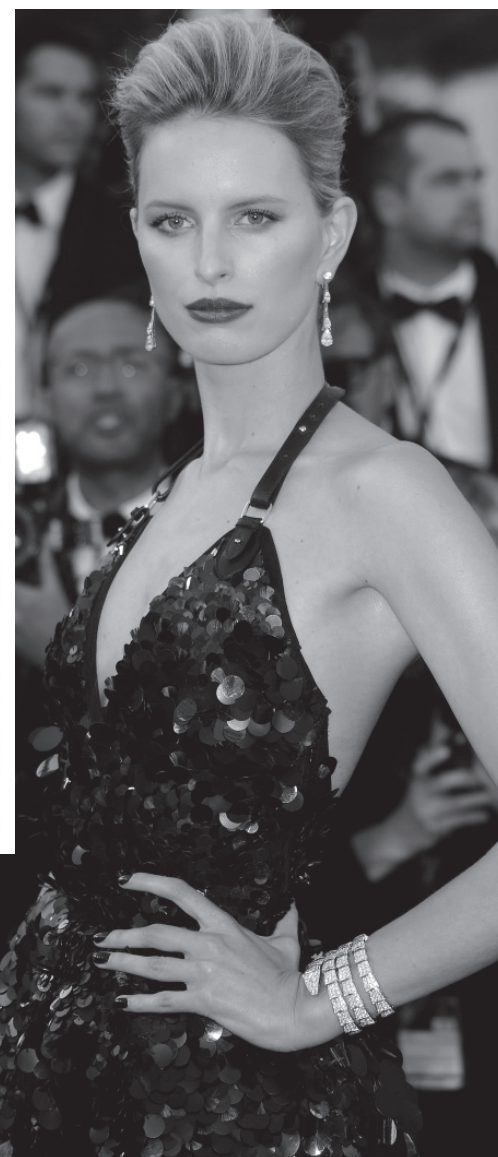
d'accessoires de mode, fabriqués à partir des tissus les plus luxueux, puis, l'année suivante, une remarquable collection de maroquinerie et de lunettes, marquant ainsi l'avancée du développement de sa ligne complète d'accessoires contemporains. Elles seront le moteur de l'expansion internationale de Bvlgari.

À l'aube du III<sup>e</sup> millénaire, la stratégie d'intégration verticale se poursuit avec l'acquisition de sociétés actives dans les secteurs de l'horlogerie et de la maroquinerie. En 2001, Bvlgari s'associe à Marriott International pour créer la coentreprise Bvlgari Hotels & Resorts. Le premier hôtel Bvlgari, véritable hommage du joaillier italien au monde du luxe, ouvre en 2004 à Milan, dans le quartier le plus chic de la ville. En octobre 2006, une deuxième propriété, cette fois-ci à Bali, s'ajoute à la collection. Ce complexe de 59 villas est une interprétation moderne du style balinaise traditionnelle, allié au style italien distinctif de la Maison. Il est suivi par l'ouverture, en juin 2012, d'un hôtel à Londres, tandis que la bouillonnante Shanghai pourra se prévaloir du premier palace Bvlgari dans l'Empire du Milieu en 2015. 2007 est une nouvelle année capitale pour la marque. Plusieurs titres : la boutique de la Cinquième Avenue, à New York, est rouverte après des travaux de rénovation et d'agrandissement, et

## LE PREMIER HÔTEL BVLGARI, VÉRITABLE HOMMAGE DU JOAILLIER ITALIEN AU MONDE DU LUXE, OUVRE EN 2004 À MILAN.

la plus grande boutique Bvlgari ouvre ses portes au Japon, dans la tour Bvlgari Ginza (11 étages) de Tokyo avec un *twin store* sur l'avenue d'Omotesando. A Rome, Bvlgari inaugure une boutique via Condotti entièrement consacrée aux accessoires. En 2009, pour célébrer son 125<sup>e</sup> anniversaire, la Maison organise une exposition rétrospective à Rome puis au Grand Palais à Paris l'année suivante. De la période byzantine, en passant par les années 20 ou le Pop Art d'Andy Warhol... ce sont plus de 600 chefs-d'œuvre de joaillerie, d'horlogerie et d'arts décoratifs qui s'offrent au regard du public. En plus des pièces de haute joaillerie, Bvlgari présente pour la première fois une collection de documents, parmi lesquels des croquis et dessins issus des différentes collections et "périodes" traversées par la grande Maison.

Mais si elle s'honore de son histoire, la maison de luxe italienne a le regard résolument tourné vers le futur. Elle continue d'étendre son réseau de distribution – elle s'est notamment installée au Maroc en 2011. Et elle continue d'imaginer des collections magnifiques, portées par des égéries exceptionnelles. Ainsi, la radieuse et très stylée Kirsten Dunst incarne Mon Jasmin Noir l'Elixir, nouvelle version lumineuse du parfum – déjà classique – Jasmin Noir. Isabella Rossellini, quant à elle, a inspiré la création d'un sac auquel elle prête son élégance et sa séduction. Enfin, l'actrice Rachel Weisz sublime la collection Serpenti : parée des bijoux, montres et accessoires évoquant un serpent, elle fait revivre Cléopâtre, mystérieuse et sensuelle. Bien plus que des éclats de luxe, la maison Bvlgari possède un véritable univers et nous ouvre les portes d'un monde légendaire.





# BVLGARI



TEL 01 49 52 99 99 • BVLGARI.COM • VALEURS INTÉPRETABLES

## OCTO

ETERNAL VALUES\*

CALIBRE MANUFACTURE BVL193 A DOUBLE BARILLET,  
50 HEURES DE RÉSERVE DE MARCHE,  
BOÎTE EN OR ROSE DE 41MM DE DIAMÈTRE, ÉTANCHE À 100 MÈTRES.

CASABLANCA • 14, RUE AIN HARROUDA, 05 22 95 18 95





---

# BVLGARI

## de A à Z

*A comme ARGENTERIE  
B comme BB Lady, C comme  
Cabochon...  
IMMERSION dans l'univers  
merveilleux et SURPRENANT  
de Bvlgari, à la découverte  
de bijoux mythiques, de collections  
CULTES, d'égéries inoubliables.*

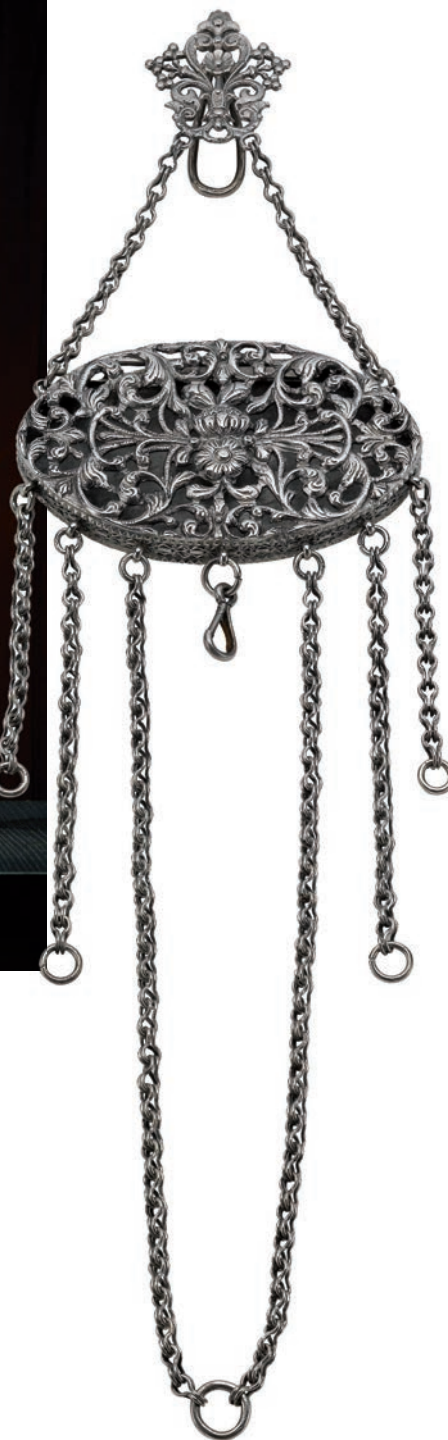
**PAR** Amanda CHAPON



# Argenterie

L'histoire de Bvlgari trouve son origine dans les précieux objets en argent que façonnait Sotirio Bulgari, le fondateur de la dynastie. Héritier d'une famille d'orfèvres grecs, il émigre en Italie en 1879, et s'installe à Rome où le style original de ses œuvres lui assure un vif succès : objets minuscules et délicats perforés d'ornements aux motifs de fleurs et de feuillage décrivant des volutes... Autant d'éléments imaginés pour satisfaire l'engouement britannique d'alors pour la joaillerie traditionnelle.

Aujourd'hui, parce que le Bulgari Hotel & Residences, à Londres, se veut un voyage au cœur du patrimoine de Bvlgari, l'argent se retrouve au cœur de sa décoration intérieure. Il s'invite sous diverses formes au sein de l'hôtel : exposition de créations en argent issues des collections contemporaines de Bvlgari dans la réception, bar conçu selon la technique de l'argent martelé, couverts Bvlgari en argent, et surtout, deux lustres en argent massif, dans la salle de bal, réalisés par la maison d'orfèvres Padgham & Putland.



Collier de haute joaillerie en or jaune serti de 6 émeraudes taillées en forme de goutte (46,42 ct), de 7 améthystes taille poire (74,25 ct), de 30 saphirs roses taille rond (47,25 ct), de perles d'émeraude (63,90 ct) et d'améthyste, de diamants taille brillant (29,44 ct) et pavé de diamants.

# Audace

Dans ses collections de haute joaillerie, Bvlgari n'hésite pas à allier les pierres les plus précieuses et les plus rares à des gemmes d'une valeur plus relative, mais choisies pour leur couleur particulièrement séduisante. L'harmonie des couleurs primant sur la valeur intrinsèque des pierres, il n'est pas inhabituel de voir des améthystes souligner de très précieuses émeraudes, ou des saphirs assez pâles côtoyer des rubis birmans aussi exceptionnels que rares dans un collier de haute joaillerie. Cette audacieuse sélection de gemmes et la manière dont celles-ci sont combinées témoignent de l'approche unique de Bvlgari qui conçoit chaque bijou comme une œuvre d'art.





Montre "Bvlgari Bvlgari", en or rose et acier (boîtier de 37 mm), cadran en nacre serti de 12 diamants et couronne ornée d'une tourmaline rose en cabochon. Mouvement mécanique à remontage automatique.

## BB Lady 2012

Féminine et discrètement sophistiquée, la collection de montres Bvlgari BB Lady est plus contemporaine que jamais. Lancée en 1977, cette création a bouleversé les codes horlogers avec sa lunette portant en gravure le double logo de la marque. Une première qui témoigne de la capacité d'anticipation propre à la Maison, et signe la naissance d'une tendance aujourd'hui largement répandue.

## Cabochon



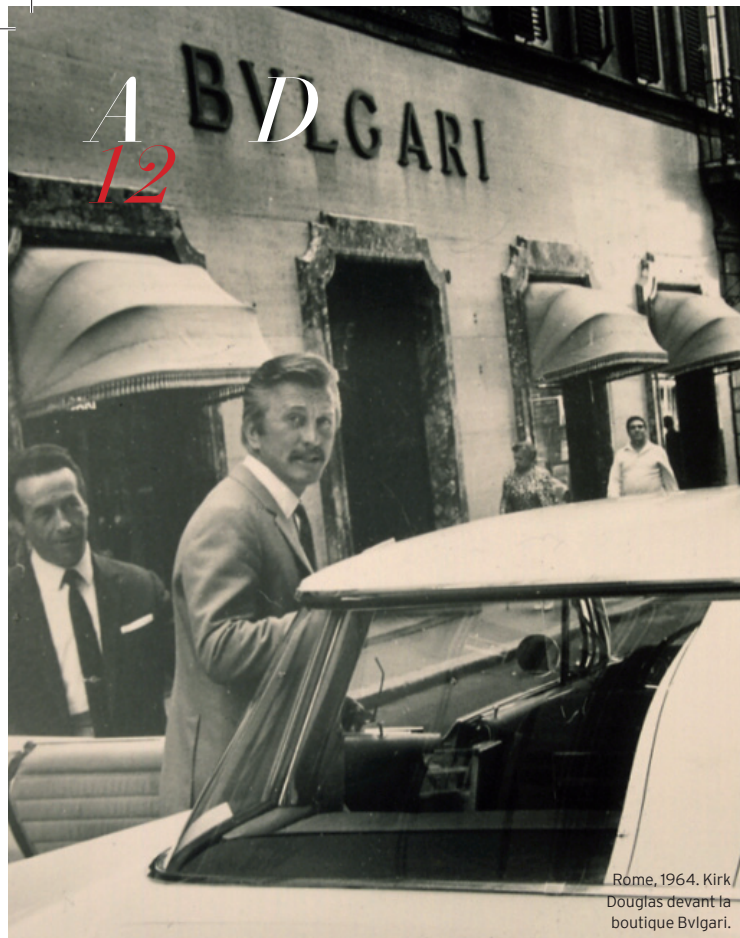
Bvlgari est particulièrement connu pour ses créations rehaussées d'impressionnantes pierres précieuses colorées et taillées en cabochon. Cette taille, qui consiste à polir plutôt qu'à facetter les pierres, était traditionnellement utilisée par les lapidaires voulant mettre en valeur la couleur d'une gemme tout en minimisant ses imperfections et inclusions. Bvlgari est l'un des premiers joailliers, dans la seconde moitié du XX<sup>e</sup> siècle, à exploiter tout le potentiel de la taille cabochon, l'utilisant pour des pierres d'un éclat exceptionnel. Les créations enchâssées de cabochons de pierres fines et rares (rubis, saphirs, émeraudes) sont ainsi devenues la signature de Bvlgari.

Campagne publicitaire des années 1970. Collier en or jaune serti de diamants ainsi que de rubis, d'émeraudes et de saphirs taille cabochon, photographié sur une tapisserie polychrome. Photographie: Gaio Bacci



Collier de haute joaillerie en or jaune pavé de diamants (7,20 ct), serti de 13 perles de saphir bleu (113,47 ct), de 55 perles d'émeraude (278,50 ct) et d'un saphir bleu taille coussin de 180,98 carats.





Rome, 1964. Kirk Douglas devant la boutique Bvlgari.

## Dolce Vita

C'est l'époque de *La Dolce Vita* (1960) qui définit ce que deviendra le style emblématique de Bvlgari : les motifs floraux et Art déco à la française sont remplacés par des lignes sinueuses et stylisées et les bijoux sertis de gemmes rondes aux couleurs souvent flamboyantes. C'est aussi à cette période que des pièces anciennes – Nicola Bulgari est un numismate passionné – sont utilisées en guise de camées ou de pierres précieuses. Audrey Hepburn, Sophia Loren, Ingrid Bergman, Kirk Douglas... Les paparazzi immortalisent le défilé permanent des stars qui rendent dès lors visite à la boutique Bvlgari de la via dei Condotti.



Rome, 1962. La célèbre Elizabeth Taylor pose sur le plateau de tournage du film *Cléopâtre*, dans les Studios Cinecittà. Elle porte un bracelet-montre "serpent" en or serti de diamants et de deux émeraudes.

## Elizabeth Taylor

**BVLGARI** est le seul mot d'italien que connaît Elizabeth. Richard Burton



Manchette vintage en or jaune incrusté de corail, d'onyx, de nacre et de diamants, 1977.



Bague "Mediterranean Eden" en or jaune avec pétales de tourmaline rose et rubellite, et aux feuilles serties de diamants (0,30ct), 2011.

## Flora

Les fleurs, généreuses et spontanées, expressions ultimes de la beauté de la nature, sont une source d'inspiration sans fin pour Bvlgari. Depuis les années 1950, leurs courbes délicates et leurs couleurs merveilleuses inspirent des bijoux exquis à la Maison. Aujourd'hui, ces bijoux incarnent la modernité et le renouvellement d'un style qui a évolué avec le temps, tel un rituel toujours réinventé.





Kelly Brook lors du photocall pour *Keith Lemon: Le Film* à l'hôtel Martinez. Elle porte un bracelet de haute joaillerie "Serpenti" en or blanc et diamants, des pendants d'oreille en or blanc et diamants et des lunettes de soleil "Le Gemme". Photographie: Getty Images.

## Gemme

Les lunettes de soleil et de vue Le Gemme sont de véritables accessoires bijoux. La série Le Gemme Rare consacre cette précieuse collection avec dix modèles inédits de haute joaillerie qui sont autant de pièces uniques, matérialisant la quintessence de l'esprit Bvlgari dans le paysage de la lunetterie.



## H tel



Londres

Développement révolutionnaire au début des années 2000, Bvlgari se lance dans l'hôtellerie de luxe. Après Milan en 2004, puis Bali en 2006, Bvlgari a ouvert en juin dernier son troisième hôtel en plein cœur de Londres, dans le quartier très huppé de Knightsbridge, juste à côté du grand magasin Harrods, du Royal Albert Hall ou de Hyde Park. En 2015, ce sera au tour de la bouillonnante Shanghai...



Milan



Bali



# Isabella Rossellini

Un nom exceptionnel pour un sac d'exception, créé par Bvlgari en hommage au style et à l'allure inimitables de celle qui est devenue une véritable icône *fashion*: Isabella Rossellini. Depuis 2010, Isabella Rossellini inspire et incarne une série de créations en cuir exclusives. Une synthèse parfaite entre deux histoires et univers également fascinants qui se rencontrent pour former la quintessence de l'élégance.



# Mon Jasmin Noir L'Elixir

Cet automne, Bvlgari présente une nouvelle fragrance empreinte de luxe et de séduction, Mon Jasmin Noir L'Elixir, eau de parfum. Plus qu'un parfum, c'est une véritable perle olfactive développée par Sophie Labbé et Olivier Polge, avec des éclats d'orange et de pamplemousse en notes de tête, suivies de près par deux magnifiques jasmins, Sambac et "Ailes d'Ange", enrobés de notes chaleureuses: bois précieux, ambre teinté de miel, musc blanc et un soupçon de nougatine. Hommage élégant à la sensualité, le flacon est orné d'un vaporisateur en poire, rétro et luxueux. Se parfumer devient un rituel glamour et intensément intime.

# Anish Kapoor

À l'occasion du 10<sup>e</sup> anniversaire de la collection B.zero1, Bvlgari propose une réinterprétation de son design aujourd'hui classique, avec notamment l'utilisation de matériaux innovants. Sur tout, pour la première fois, l'œuvre véritablement contemporaine et créative de cette collection a inspiré une collaboration sans précédent. Le sculpteur anglo-indien Anish Kapoor, l'un des artistes – vivants – les plus acclamés, a revisité la bague iconique de Bvlgari. Connu pour ses œuvres épurées entre design et architecture, Anish Kapoor met souvent en avant dans son travail une réflexion sur le vide en jouant notamment sur le concave et le convexe.



Bague "B.zero1" par Anish Kapoor en or rose et acier.



# Leoni

C'est un bracelet précieux des années 1960, dont le jonc se termine par deux têtes de lion serties de diamants, qui a inspiré la création de boucles et d'ornements émaillés pour la collection de sacs Leoni.



Campagne publicitaire, années 1960. Bracelet orné de rubis cabochons, têtes de léopard serties de diamants enserrant une émeraude taille cabochon. À l'arrière-plan, jade blanc sculpté, (1965). Photographie: Gaio Bacci.



# Monete

Pièces et bijoux sont élevés au rang d'œuvres d'art par la Maison, témoignant de son désir de garder vivant son propre héritage culturel. "Une pièce de monnaie antique, une relique du passé, nous offrons la possibilité de revivre. Au lieu de l'abandonner dans un tiroir, nous lui réinventons une seconde vie", expliquait, lors d'une interview en 1982, Nicola Bulgari, numismate passionné. Des pièces anciennes rehaussent donc aujourd'hui des sacs à mains ou des bijoux.

# Noblesse des matériaux

Bvlgari n'hésite pas à choisir des matériaux nobles mais peu orthodoxes pour ses créations de bijoux ou de haute joaillerie, les mariant à des alliages plus classiques. Déjà, à la fin des années 1970, l'acier soulignait l'éclat et la couleur des ors jaune et rose dans la collection Tubogas. Aujourd'hui, la porcelaine, la céramique noire ou encore le marbre (dans la ligne B.zero1) sont utilisés pour concevoir des bijoux aussi précieux qu'originaux.



Collier "Tubogas" en or jaune et acier.



## Octo, la géométrie de la perfection

La nouvelle création de Bvlgari se positionne hors des standards traditionnels de la montre masculine. Ni ronde ni carrée, mais d'une forme octogonale issue de la symbiose des deux figures primitives – rond et carré –, la structure du boîtier de l'Octo est éminemment symbolique. Car cette figure comportant huit faces a toujours été associée, de mémoire d'homme, aux concepts d'équilibre, d'harmonie, de puissance et d'éternité. Toquante aux lignes nettes et puissantes, elle est dotée d'une personnalité charismatique et affirmée. Déjà une icône, l'Octo établit les nouveaux codes de référence dans l'univers de la montre masculine de luxe.

Collier "Parentesi Cocktail" en or rose orné d'améthystes, de citrines, de quartz vert et pavé de diamants.

Collier "Parentesi" en or 18 carats, 1982. Il est composé d'éléments modulaires formant 22 parenthèses.



## Parentesi

Pendant les années 1980, Bvlgari lance Parentesi, sa première collection de bijoux modulaires. Très vite, elle devient l'une des collections de haute joaillerie les plus emblématiques de la Maison. Avec leurs parenthèses stylisées si caractéristiques, les bijoux Parentesi sont instantanément identifiables, ce qui les élève rapidement au rang d'icônes. Leur design répond aux aspirations des femmes des années quatre-vingt, qui veulent des bijoux modernes et portables à l'opposé d'une haute joaillerie souvent trop conventionnelle et cérémonieuse.



Collier "Chandra" en or jaune 18 carats orné de perles en porcelaine blanche, en tourmaline rose et en péridot.

## Porcelaine

Elle fascine Paolo Bulgari. Sa luminosité et sa douceur lui ont inspiré l'idée de l'utiliser en combinaison avec des pierres précieuses : *"Je voulais créer des bijoux différents, fun et transgressifs."*

## Rome

Depuis 1884, Bvlgari crée à Rome les pièces de joaillerie les plus réputées d'Italie. C'est cette année-là que Sotirio Bulgari ouvre sa première boutique Via Sistina, au cœur de la ville éternelle. En 1905, aidé par ses frères Costantino et Giorgio, il inaugure la boutique de la via dei Condotti. Cet espace reste, de nos jours, la boutique phare de Bulgari.



Façade de la boutique Bvlgari à Rome, sise au 10 via dei Condotti, au rez-de-chaussée du Palazzo Lepri, palais dont la construction remonte à la Renaissance.



# Save the Children

*ous pensons que  
chaque enfant mérite un  
futur plein d'espoir et  
d'opportunités.* Francesco Trapani

En 2009, Bvlgari s'associe à Save the Children pour soutenir des programmes éducatifs accompagnant les enfants les plus vulnérables à travers le monde et récoltant plus de 11 millions d'euros qui ont bénéficié à plus de 340 000 enfants (en date de juin 2011).



## Tubogas

Développée durant la seconde moitié du XIX<sup>e</sup> siècle et utilisée par de nombreux joailliers dans les années quarante, la technique du "tubogas" a été réactivée par Bvlgari dans les années 1970 et employée avec tant de succès pour créer certaines montres, bracelets, colliers et bagues qu'elle est devenue l'une des techniques emblématiques de la maison italienne. Le terme "tubogas" tire son nom du "tuyau de gaz" dont il reproduit l'aspect. La réalisation d'une pièce requiert des heures de travail délicat : deux longues bandes de métal sont enroulées autour d'un cylindre de cuivre ou de bois, afin que les arêtes s'alignent parfaitement les unes avec les autres et forment une seule pièce continue et sans soudure. Les branches d'un bracelet Tubogas peuvent nécessiter jusqu'à 5 mètres de longueur par tour de poignet.

Cette technique s'étant révélée bien plus difficile à appliquer à l'acier, les bijoux Tubogas en acier sont paradoxalement plus onéreux que ceux en or.

Ras de cou "Tubogas" en or jaune et or rose rehaussés de pièces grecques en argent, 1974.



Bague "Serpenti" collection 2012.

## Serpenti

Pour Bvlgari, 2012 est "l'année du serpent", un animal incarnant à lui seul tout un univers de symboles, et un emblème étroitement lié à l'identité de la marque italienne depuis les années 1960. L'image du reptile, qui symbolise la connaissance, la vie et l'éternité, et dont la mue n'altère en rien la personnalité, Bvlgari se réinvente continuellement tout en restant fidèle à ses valeurs originelles et à son style unique entre tous.



Campagne publicitaire des années 1970. Montres-serpents en or jaune et émail, bracelets "Tubogas" sertis de pierres précieuses et de diamants, bracelets "Tubogas Stars & Stripes" émaillés blanc et bleu et sertis de diamants, montres "Tubogas" en or jaune.





Devanture de la boutique Bulgari via Condotti dans les années 1920.



Vue de la façade de la boutique à la fin des années 1950.

## U V

Après la mort du fondateur Sotirio Bulgari en 1932, et suite au luxueux réaménagement des locaux de la via Condotti, le nom de la marque italienne est modernisé. "S. BULGARI" disparaît et devient "BVLGARI". L'enseigne de la boutique est modifiée: le nom de la maison italienne y est inscrit en lettres capitales, à la manière des anciennes inscriptions romaines. L'élégant logo n'a pas changé depuis et demeure aussi remarquable que le jour où il a été conçu.



Broche "Ice Cream Cone" en or jaune serti d'améthyste, de calcédoine jaune et de diamants, 1986.

Broche "Water Ice on a Stick" en or jaune serti de calcédoine polychrome et de diamants, 1986.

Broche "Ice Cream Cone" en or jaune orné de corail rose, calcédoine verte et diamants, 1986.

Andy Warhol  
*je me rends souvent chez  
BVLGARI parce que c'est  
le plus grand musée d'art  
contemporain.*

Commentaire d'Andy Warhol lors d'un entretien avec Nicola Bulgari.





## Rachel Weisz

Pour la nouvelle collection Serpenti, Bvlgari a choisi comme égérie l'une des actrices les plus charismatiques de sa génération : Rachel Weisz. Devant l'objectif de la photographe Annie Leibovitz, Rachel Weisz personnifie la Cléopâtre du XXI<sup>e</sup> siècle, la beauté sensuelle et magnétique. La célèbre reine égyptienne devient déesse des temps modernes, muse parée de bijoux enchanteurs, invoquant les pouvoirs magiques du serpent, symbole de sagesse et de renouvellement. Des bijoux talismans, classiques mais contemporains, inspirés par l'histoire mais regardant vers le futur, comme dans la plus belle tradition Bvlgari.

## B.Zero1

La collection B.zero1, lancée en 2001, à l'aube du nouveau millénaire, a connu un succès immédiat et durable. Avec son motif en spirale, nouvelle interprétation des créations joaillères Tubogas, elle rappelle la transition entre le commencement et l'ultime, le passé et l'avenir. Autre signature emblématique de la maison, le double logo "Bvlgari Bvlgari" gravé sur les faces latérales des anneaux.

Son nom, énigmatique en apparence, résulte simplement de l'association du "B" de Bvlgari et du "01", symbole universel du "commencement", qui désigne le point de départ.

Fidèle à son parti pris esthétique initial, la nouvelle B.zero1 allie de façon inédite l'or rose à trois variétés de marbre qui rivalisent de beauté. Décliné en vert bowenite (marbre d'origine d'Afrique du Sud), bleu lapis (d'Afghanistan) et brun tabac (du Canada), chaque extrait de ce somptueux matériau naturel présente des caractéristiques uniques qui confèrent à chaque pièce une véritable authenticité.





ROBE-CHEMISE EN CRÊPE  
DE SOIE, **CHLOÉ** CHEZ **LE**  
**BOUDOIR**. ÉTOLE PORTÉE  
EN TURBAN EN MOUSSELINE  
DE SOIE IMPRIMÉE FAUVE,  
**BVLGARI**.

COLLIER "SERPENTI" EN OR  
BLANC PAVÉ DE DIAMANTS  
(73,35 CT) ET SERTI DE  
2 DIAMANTS TAILLE POIRE  
(1,10 CT) EN GUISE D'YEUX.

BRACELET "SERPENTI"  
EN OR BLANC PAVÉ DE  
DIAMANTS (49,90 CT) ET  
SERTI DE 2 DIAMANTS  
TAILLE POIRE (1,05 CT) EN  
GUISE D'YEUX.

# ORIENTALISMES

PHOTOGRAPHIE  
Laurence LABORIE

STYLISME  
Sofia BENBRAHIM

*Débauche de PIERRERIES aux formes et couleurs  
INATTENDUES, la Haute Joaillerie selon Bulgari dévoile  
toute sa magnificence au cours d'un PÉRIPLÉ enchanté  
de Florence à Byzance.*








GILET EN VELOURS DE SOIE  
BRODÉ BRID ET PERLES ET  
FINI DE SFIFA, PORTÉ SUR  
UN CAFTAN SANS MANCHES  
EN TULLE DE SOIE IMPRIME  
OR, **RABÉA TELGHAZI**  
**SALMERON.**

LONG COLLIER EN OR  
ROSE ORNÉ DE NACRE, DE  
3 PÉRIDOTS TAILLE COUSSIN  
(38,50 CT), 25 SPINELLES  
TAILLE FANTAISIE (79,85 CT),  
12 QUARTZ RONDS TAILLE  
DOUBLE ROSE (6,16 CT)  
ET PAVÉ DE DIAMANTS  
(6,94 CT).








MANTEAU EN LAINE À  
FAUSSE CAPE ENTIÈREMENT  
BRODÉ DE PERLES,  
DE MÉTAL ET D'OR.  
**DOLCE & GABBANA** CHEZ  
**RIVE BLEUE** PORTÉ AVEC  
UNE CEINTURE TRESSÉE  
AU FIL D'OR EN GUISE DE  
SERRE-TÊTE, ACHETÉE AU  
HABBOUS DE CASABLANCA.

MANCHETTE À MOTIF  
FLAMMES EN OR BLANC  
ENTIÈREMENT PAVÉ DE  
DIAMANTS (25,95 CT).






CHEMISIER EN SOIE  
IMPRIMÉE DENTELLE,  
**STELLA MCCARTNEY** CHEZ  
**STUDIO 14** PORTÉ AVEC UN  
TURBAN EN DENTELLE DE  
SOIE NOIRE VINTAGE.

**BROCHE PALMIER** EN OR  
JAUNE, OR ROSE ET OR  
BLANC PAVÉS DE DIAMANTS  
(5,63 CT) ET INCRUSTÉS DE  
NACRE.

**BAGUE** EN OR JAUNE  
SERTI D'UNE TOURMALINE  
CABOCHON CENTRALE,  
DE 46 ÉMERAUDES TAILLE  
CABOCHON (2,36 CT), DE  
2 DIAMANTS Ronds ET PAVÉE  
DE DIAMANTS (2,85 CT).

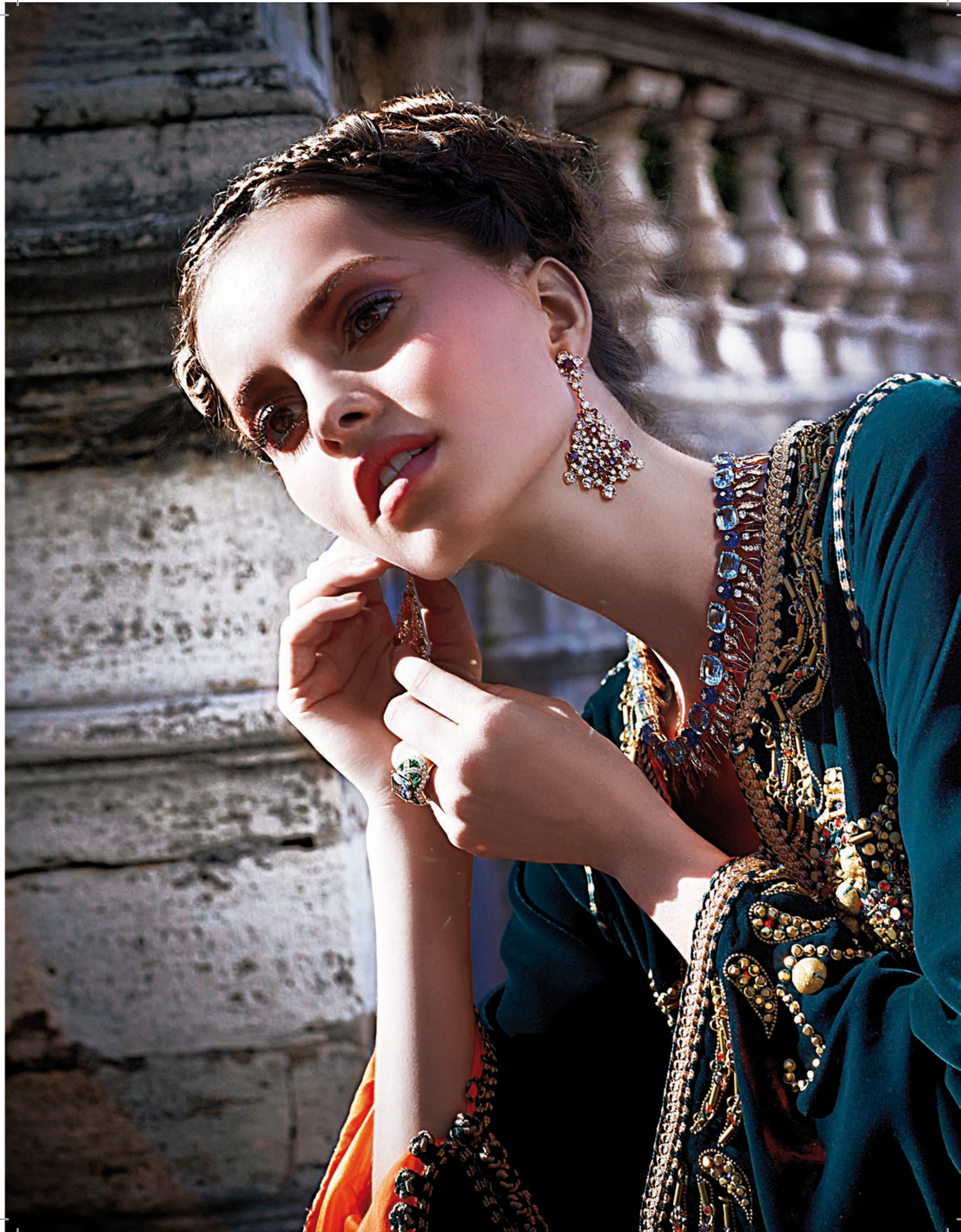





GILET EN VELOURS DE  
SOIE BRODÉ DE PERLES,  
PAILLETTES ET SEQUINS,  
FINI DE SFIFA, **ZINEB  
JOUNDY**, PORTÉ SUR UN  
CHEMISIER EN DENTELLE  
DE SOIE, **ALEXANDER  
MCQUEEN** CHEZ **STUDIO14**  
ET UNE JUPE CRAYON EN  
CUIR, **DIOR**. ROULÉ DANS  
LES CHEVEUX, FOULARD  
EN SOIE IMPRIMÉE BIJOUX  
"LEONI", **BVLGARI**.

COLLIER ÉCHARPE EN  
OR BLANC SERTI DE  
336 DIAMANTS TAILLE  
BRILLANT (56,38 CT).









CAFTAN EN VELOURS DE SOIE ENTIÈREMENT BRODÉ DE MÉTAL ET SEQUINS ET DOUBLÉ DE SATIN DE SOIE, **ANISSA BENYAHYA POUR HOURIA COUTURE**, PORTÉ AVEC UNE CEINTURE FINE EN VEAU VERNI, **DIOR**.

RAS DE COU EN OR JAUNE SERTI DE 18 AIGUES-MARINES (102,96 CT), 18 SAPHIRS (87,20 CT), 7 DIAMANTS TAILLE BRILLANT (4,50 CT) ET PAVÉ DE DIAMANTS TAILLE BRILLANT (18,30 CT) ET DE RUBIS (15,30 CT).

BAGUE EN OR JAUNE SERTI D'UN SAPHIR TAILLE COUSSIN (10,30 CT), 26 ÉMERAUDES TAILLE CABOCHON (3,50 CT) ET PAVÉ DE DIAMANTS (1,53 CT).

PENDANTS D'OREILLE EN OR JAUNE SERTI DE 18 RUBIS RONDS (10,54 CT), 58 DIAMANTS TAILLE BRILLANT (4,16 CT) ET 42 DIAMANTS TAILLE ROND (15,06 CT).







CI-CONTRE:  
VESTE-CHEMISIER  
D'INSPIRATION CAFTAN  
EN VELOURS DE SOIE  
ET MOUSSELINE, **SAÏD  
MAHROUF**.

COLLIER EN OR BLANC  
SERTI DE 3 ÉMERAUDES  
OCTOGONALES (29,05 CT),  
12 DIAMANTS TAILLE ASSCHER  
(17,82 CT), 26 ÉMERAUDES  
TAILLE ÉMERAUDE (17,47 CT),  
24 DIAMANTS TAILLE  
ASSCHER (7,84 CT) ET DE  
50 DIAMANTS TRAPÉZOÏDAUX  
(15,43 CT).


À GAUCHE:  
ROBE EN SATIN DE SOIE  
PLISSÉE SUR L'ÉPAULE,  
**RALPH LAUREN BLACK  
LABEL** PORTÉE AVEC UN  
FOULARD ROULÉ DANS LES  
CHEVEUX EN SOIE IMPRIMÉE  
BIJOU "LEONI", **BVLGARI**.

COLLIER EN OR JAUNE  
ORNÉ DE 8 PERLES DE  
CULTURE DES MERS DU SUD,  
7 AMÉTHYSTES TAILLÉES  
EN FORME DE GOUTTES  
(132,74 CT), 20 PERLES  
DE SPINELLE (69,60 CT),  
20 PERLES D'ÉMERAUDE  
(13,41 CT) ET PAVÉ DE 30  
DIAMANTS TAILLE BRILLANT  
(10,37 CT).

PENDANTS D'OREILLE  
ASSORTIS EN OR JAUNE  
SERTI DE 2 AMÉTHYSTES  
(35,17 CT), DE 2 ÉMERAUDES  
(2,90 CT), DE 2 SPINELLES  
(9,65 CT) ET DE DIAMANTS  
TAILLE BRILLANT (0,94 CT).








ROBE-CAFTAN À COL  
OFFICIER EN MOUSSELINE  
DE SOIE ENTièrement  
APPLIQUÉE DE DENTELLE ET  
BRODÉE SUR LA POITRINE  
DE SEQUINS ET PIERRES,  
FINIE DE SFIFA, **ALBERT  
OIKNINE.**

COLLIER EN OR  
JAUNE COMPOSÉ DE 5  
ÉMERAUDES EN FORME  
DE GOUTTE (62,51CT), DE  
39 ÉMERAUDES RONDES  
(66,31CT), DE 36 SPINELLES  
RONDES (76,44CT), DE 22  
DIAMANTS TAILLE BRILLANT  
ET PAVÉ DE DIAMANTS  
(15,47CT).

PENDANTS D'OREILLE EN  
OR JAUNE SERTI DE PERLES  
D'ÉMERAUDE, DE SAPHIRS  
ET DE DIAMANTS.





ROBE À COL BATEAU  
EN CRÊPE DE LAINE  
PLISSÉE SUR LE CÔTÉ,  
**FENDI**, PORTÉE AVEC UNE  
CEINTURE MAROCAINE  
BRODÉE DE FILS D'OR ET  
UNE CEINTURE TRESSÉE  
AU FIL D'OR EN GUISE DE  
SERRE-TÊTE, TOUTES DEUX  
ACHETÉES AU HABBOUS.

COLLIER EN OR JAUNE ORNÉ  
DE 10 TURQUOISES TAILLE  
FANTAISIE, 234 AMÉTHYSTES  
RONDES ET OVALES  
(318,90 CT), 143 ÉMERAUDES  
TAILLE OVALE ET FANTAISIE  
(211,52 CT) ET PAVÉ DE  
DIAMANTS (7,20 CT).


PENDANTS D'OREILLE  
ASSORTIS EN OR ROSE  
SERTI DE TURQUOISES, DE  
40 ÉMERAUDES (30,45 CT),  
58 AMÉTHYSTES TAILLE  
FANTAISIE (73,46 CT), DE  
DEUX AMÉTHYSTES RONDES  
(7,80 CT) ET PAVÉ DE  
DIAMANTS (2,04 CT).

BAGUE EN OR JAUNE  
SERTI DE TURQUOISES ET  
D'UNE ÉMERAUDE TAILLE  
CABOCHON (19,25 CT).









CAFTAN EN MOUSSELINE DE  
SOIE ENTièrement BRODÉE  
DE PERLES, SEQUINS  
ET TURQUOISES, **ZINEB**  
**JOUNDY** PORTÉ SUR UNE  
ROBE EN TAFFETAS DE SOIE  
ENTièrement BRODÉE DE  
SEQUINS, EFFET BOULE  
ET DOS NU, **ROBERTO**  
**CAVALLI**. ÉTOLE PORTÉE  
EN TURBAN EN MOUSSELINE  
DE SOIE IMPRIMÉE FAUVE,  
**BVLGARI**.

PENDANTS D'OREILLE EN OR  
BLANC SERTI DE DIAMANTS  
ET D'ÉMERAUDES.

SOLITAIRE EN OR BLANC  
(10,35CT) COULEUR D,  
PURETÉ VVS1.

MODÈLE  
**TEREZA KLIMESOVA** @  
**ELITE MILAN**  
COIFFURE & MAQUILLAGE  
**SONIA VELENO**  
ASSISTANT PHOTO  
**CYRIL POITRINE**.



EN HAUT : SAC DE SOIRÉE  
"MONETE" EN SATIN  
ENTIÈREMENT BRODÉ  
À LA MAIN DE PERLES,  
AGREMENTÉ D'UNE CHAÎNE  
EN VERMEIL À PIÈCES DE  
MONNAIE.  
BOURSE DE SOIRÉE  
"BVLGARI BVLGARI  
COCKTAIL" EN SATIN  
RECOUVERT D'UNE CÔTE  
DE MAILLE EN VERMEIL ET  
D'UNE CHAÎNE AMOVIBLE  
DE TAIL DE NACRE.


# FLAMBOYANCES

PHOTOGRAPHIE  
Assia OUALIKEN

STYLISME  
Mounia ARRAKI

*CRÉATIONS joaillières, horlogères et  
pièces de maroquinerie fine... Dans le cadre  
somptueux de l'hôtel ROYAL MANSOUR  
MARRAKECH, l'univers Bvlgari exprime  
toute sa MAGNIFICENCE.*






COLLIER "SERPENTI" EN OR  
ROSE PAVÉ DE DIAMANTS,  
ORNÉ DE PERLES DE  
RUBELLITE ET DE QUARTZ.  
RAS DE COU "SERPENTI"  
EN OR JAUNE PAVÉ DE  
DIAMANTS, ORNÉ DE PERLES  
DE PÉRIDOT ET DE QUARTZ.






COLLIER "MEDITERRANEAN EDEN SASSI" EN OR BLANC À PENDENTIF ORNÉ D'UNE TOPAZE BLEUE EN FORME DE GOUTTE,  
D'UN GALET EN OR BLANC, DE PERLES D'AMÉTHYSTE ET PAVÉ DE DIAMANTS.  
PENDANTS D'OREILLE "MEDITERRANEAN EDEN SASSI" EN OR BLANC ORNÉ D'UNE TOPAZE BLEUE EN FORME DE GOUTTE,  
DE PERLES D'AMÉTHYSTE ET PAVÉ DE DIAMANTS.





EN HAUT : BOUTONS DE  
MANCHETTE "OCTO" EN  
ARGENT ET ONYX.  
À GAUCHE : BRACELETS  
"SERPENTI" EN KARUNG  
BRILLANT À FERMOIR TÊTE  
DE SERPENT EN VERMEIL,  
ÉMAIL ET MALACHITE.  
À DROITE : BRACELETS  
"MONETE" EN PYTHON OU  
KARUNG À FERMOIR EN  
VERMEIL ET ARGENT.





DE HAUT EN BAS : SAC DE  
SOIRÉE "TWISTINO" EN CUIR  
NAPPA PLISSÉ ET FERMOIR  
EN MÉTAL.  
LUNETTES DE VUE  
"MEDITERRANEAN FLOWER"  
À BRANCHES AGRÉMENTÉE  
DE MOTIFS FLORAUX  
MÉTALLIQUES ET DE  
CRISTAUX.  
CRAVATE "TRAPANI" EN  
SOIE TRESSÉE.  
CRAVATES "PALERMO"  
EN SOIE TRESSÉE, BOUTS  
CARRÉS.






CHRONOGRAPHE "BVLGARI BVLGARI", BOÎTIER EN OR ROSE ET BRACELET EN CROCODILE. MOUVEMENT AUTOMATIQUE.  
MONTRE "ASTRALE" À CADRAN EN OR JAUNE SERTI DE GEMMES DE COULEUR ET PAVÉ DE DIAMANTS, BRACELET EN SATIN.  
MONTRE "BVLGARI BVLGARI", BOÎTIER EN OR BLANC SERTI DE DIAMANTS ET BRACELET CROCODILE. MOUVEMENT AUTOMATIQUE.



DE HAUT EN BAS:  
JONC "B.ZERO1"  
EN OR JAUNE ET ACIER.  
JONC "B.ZERO1" EN OR  
ROSE ET CÉRAMIQUE NOIRE.  
BAGUE "BVLGARI BVLGARI"  
EN OR ROSE ET NACRE.  
BAGUE "B.ZERO1" EN OR  
ROSE ET MARBRE VERT.  
BAGUE "B.ZERO1" EN OR  
ROSE ET MARBRE BLEU.  
PENDENTIF "B.ZERO1"  
EN OR JAUNE.





A close-up photograph of three Bvlgari necklaces laid out on a green and gold jewelry tray. The tray has a textured, scale-like pattern and a polished gold rim. The necklaces are made of rose gold and feature various gemstones and pearls. The first necklace on the left is the 'Mediterranean Eden' model, featuring a large white pearl, a gold oval pendant, and small purple amethysts. The middle necklace is the 'Bvlgari' model, featuring a chain with circular medallions set with diamonds and pearls. The third necklace on the right is the 'Parentesi Cocktail' model, featuring a chain with various colored gemstones (green, blue, yellow) and diamond-set medallions. The background is a textured, mottled green and gold surface.

DE GAUCHE À DROITE :  
SAUTOIR "MEDITERRANEAN  
EDEN" EN OR ROSE ORNÉ  
DE GALETS DE CÉRAMIQUE  
BLANCHE ET DE PERLES  
D'AMÉTHYSTE.  
SAUTOIR "BVLGARI  
BVLGARI" EN OR ROSE ET  
MÉDAILLONS À BOUTONS DE  
NACRE PAVÉS DE DIAMANTS.  
SAUTOIR "PARENTESI  
COCKTAIL" EN OR ROSE  
PAVÉ DE DIAMANTS ET ORNÉ  
DE GEMMES DE COULEUR DE  
DIFFÉRENTES TAILLES.





DE HAUT EN BAS: BRACELET "SERPENTI" DEUX TOURS EN OR JAUNE ORNÉ DE NACRE ET PAVÉ DE DIAMANTS.  
 COLLIER "MONETE" EN OR ROSE PAVÉ DE DIAMANTS, ORNÉ D'ANNEAUX DE NACRE ET D'OR,  
 ET D'UNE AUTHENTIQUE PIÈCE DE MONNAIE ANTIQUE EN GUISE DE MÉDAILLON.  
 PENDENTIF "BVLGARI BVLGARI" EN OR JAUNE À MÉDAILLON PAVÉ DE DIAMANTS.  
 MONTRE "SOTIRIO BVLGARI", BOÎTIER EN OR ROSE SUR BRACELET EN ALLIGATOR. MOUVEMENT AUTOMATIQUE ET DATE RÉTROGRADE.



DE HAUT EN BAS :  
CABAS "SERPENTI" EN CUIR  
DE VEAU SOUPLE, POIGNÉES  
À MOTIF ÉCAILLES EN  
VERMEIL ET ÉMAIL.  
SAC "SERPENTI" EN CUIR  
DE VEAU, FERMOIR TÊTE DE  
SERPENT EN VERMEIL ET  
ÉMAIL ET CHAÎNE LONGUE  
À MOTIF ÉCAILLES EN  
VERMEIL.

ASSISTANT PHOTOGRAPHIE :  
SOUFIANE ER'BAA.

NOS REMERCIEMENTS  
AU ROYAL MANSOUR  
MARRAKECH POUR LES  
PRISES DE VUES.







# G om trie INTEMPORELLE

*Héritée du rachat de Gérald Genta, l'OCTO accède désormais au statut de collection autonome au sein de l'offre horlogère Bvlgari. REVISITÉE par les designers maison, elle est même destinée à en devenir l'un des piliers. DÉCOUVERTE d'une pièce qui dessine l'avenir des trotteuses chez le joaillier-horloger romain.*

PAR Marwane ZAKARIA

Dans le monde de la haute horlogerie plus qu'ailleurs, il n'y a pas de place pour le hasard ou l'approximation. Tout y est empreint de précision et d'exactitude. Du coup, quand Bvlgari choisissait Rome pour présenter sa nouvelle collection de tocantes, en juillet dernier, on se doutait bien que l'option était tout sauf fortuite. La cité éternelle est d'abord la ville où la maison Bvlgari a été portée sur les fonts baptismaux à la fin du XIX<sup>e</sup> siècle. Y dévoiler la nouvelle interprétation de l'Octo revenait à s'approprier définitivement cette icône du design horloger, œuvre du maître horloger suisse Gérald Genta – dont la compagnie a été acquise par le joaillier-horloger italien en 1999. Et quand on sait que les nouvelles formes de ce garde-temps puisent une partie de leur inspiration dans le patrimoine architectural romain, le choix du lieu prend des allures d'évidence.

## UNE ESTHÉTIQUE IDENTIFIABLE

*“La nouvelle Octo est la synthèse de la voie que nous entendons suivre dans la montre masculine : offrir le meilleur du savoir-faire horloger suisse, mais habillé avec une image forte, une identité très Bvlgari”,* expliquait Francesco Trapani, ex-CEO de Bvlgari et initiateur du projet Octo, aujourd'hui à la tête de l'ensemble du pôle horlogerie et Joaillerie au sein du groupe LVMH.

Par sa plastique très typée, immédiatement identifiable, la nouvelle Octo répond parfaitement à cette orientation. Pierre angulaire du design, le boîtier, manufacturé au sein des ateliers de la maison romaine, se distingue par sa sophistication et le soin apporté à sa réalisation. Celle-ci engage justement un processus complexe de fabrication pour ses trois parties constitutives, caractéristiques de l'esthétique Octo : une carrure octogonale rehaussée d'une lunette ronde et dotée d'un fond vissé. Les trois éléments font l'objet de nombreuses opérations successives jusqu'à l'obtention du résultat final avant assemblage. Car cet



ensemble simple en apparence – et décliné en acier ou or rose – comporte pas moins de 110 facettes.

Méticuleusement travaillées à la main, avec une alternance de surfaces polies et de finitions brossées satinées, elles se révèlent dans un subtil jeu de réflexions et de contrastes qui fait toute l'élégance de la montre.

Moins démonstratif, le cadran choisit plutôt le raffinement du dépouillement. Ses seuls ornements : une finition laquée et polie, ainsi qu'un index et des aiguilles citant le même dialogue entre métal poli et matière brossée facettée. Au-delà de son originalité et de sa portée esthétique, une telle exécution démontre aussi le savoir-faire développé par Bvlgari en matière d'habillage horloger.

## L'OCTO, PLUS QU'UN DESIGN

Une maîtrise et un savoir-faire que l'on retrouve sur la partie "moteur". À pièce emblématique, mécanisme d'exception : il s'agit du Calibre BVL 193, mécanisme exclusif à la marque Bvlgari sur une base signée par la manufacture suisse Vaucher Manufacture.

Ce mouvement mécanique à remontage automatique, avec indication des heures, des minutes, des secondes et guichet de date à 3 heures, est équipé d'une masse oscillante unidirectionnelle montée sur



roulements à billes, gage d'une capacité de remontage optimisée. Il est surtout doté de deux barillets, garantissant ainsi un meilleur rendement dans la durée, synonyme de régularité de marche et donc de précision. À la sortie, des chiffres de performance remarquables : une fréquence de 28 800 alternances par heure et une réserve de marche atteignant les 50 heures.

En outre, le souci esthétique est omniprésent. Visibles à travers un fond transparent, les composants du mouvement bénéficient de finitions de haut niveau, invoquant une nouvelle fois la juxtaposition entre différents traitements : ponts décor "Cordes de Genève" et colimaçons, pourtour des ponts anglé et poli, platine perlée, roues d'entraînement satinées, pivots polis...

## UNE STAR DE LA GAMME BVLGARI

Profitant d'une notoriété reconnue par les amateurs, d'une esthétique soignée et d'une base mécanique de qualité, la nouvelle collection Octo se présente donc comme l'une des vedettes de l'offre horlogère masculine chez Bvlgari.

Ainsi pourvue, elle est même destinée à jouer les premiers rôles dans une future reconfiguration progressive consolidée autour de trois principaux piliers. Il s'agit de la famille Logo (comprenant notamment les collections Bvlgari-Bvlgari et Diagono, arborant la fameuse double inscription de la marque sur la lunette), de la collection Daniel Roth (autre marque rachetée par Bvlgari en 2000, devenue aujourd'hui une collection à part entière), spécialiste des grandes complications, et enfin cette nouvelle Octo qu'on n'a pas fini de voir sur les poignets.



UNE ESTHÉTIQUE ICONIQUE, UNE FINITION PARTICULIÈREMENT SOPHISTIQUEE ET UNE PARTIE MÉCANIQUE SPÉCIFIQUE : LES CARACTÉRISTIQUES DE L'OCTO EN FONT DÉJÀ UNE STAR DE L'OFFRE HORLOGÈRE MASCULINE DE BVLGARI.





ISABELLA  
ROSSELLINI ET  
SA MÈRE, INGRID  
BERGMAN, SORTENT  
DE LA BOUTIQUE  
BVLGARI VIA  
CONDOTTI, EN 1966.

# Une histoire D'INSPIRATION

*En 2010, Isabella Rossellini INSPIRAIT la création d'une ligne de maroquinerie pour Bvlgari. La dernière collection de SACS qui porte son nom exprime aussi toute l'élégance et la SENSUALITÉ de la sublime actrice de 60 ans.*

PAR Amanda CHAPON

## NAISSANCE ET RÉMINISCENCES

*"Mon lien avec la maison Bvlgari est éminemment sentimental. Lorsque je vais à la fameuse boutique de la via Condotti à Rome, je pense invariablement à ma mère, lorsque nous venions choisir ensemble colliers ou boucles d'oreille, pour un film ou pour elle-même." Le souvenir de ces visites avec Ingrid Bergman a d'abord incité Isabella à créer un bijou. Mais elle a finalement opté pour un sac, cette "petite maison que l'on emporte avec soi".*

## UNE ÉGÉRIE ICONIQUE...

Elle est le fruit des amours de la magnifique actrice Ingrid Bergman (*Casablanca*) et du réalisateur *molto* acclamé Roberto Rossellini. Mannequin, égérie, actrice, metteur en scène, muse du génialissime David Lynch (son ex-mari), Isabella a su se faire un (pré)nom. Et malgré sa ressemblance troublante avec sa mère, son allure est unique, mélange de naturel, de sophistication et de glamour. Une élégance qui ne l'empêche pas de garder le sens de



l'humour: elle n'hésite donc pas à se déguiser en insecte pour les courts-métrages qu'elle réalise sur la vie des animaux

### ET "SEXYGÉNAIRE"

*"Il m'arrive à 60 ans tout ce que je n'espérais plus à 50. Dans le fond, c'est peut-être là, le bel âge"* s'exclame la sublime actrice qui a fait cette année la couverture du *Vogue* italien et a notamment donné la réplique à Jake Gyllenhaal et Mélanie Laurent dans le thriller *An Enemy*, de Denis Villeneuve (*Incendies*). Sans parler de son rôle d'égérie pour Bvlgari: *"À chaque décennie, les portes se ferment toujours davantage pour une femme. Ici, c'est le contraire. Incroyable, non?"*

### ALLURE RÉTRO CHIC

Pour "son" sac, l'actrice a choisi un style années 50, qui lui rappelle sa mère, mais avec une fantaisie qui lui ressemble: l'intérieur est coloré et tapissé d'escargots. *"Parce que j'aime ces petites bestioles. Elles ont leur maison sur le dos, elles aussi... Et franchement, avez-vous déjà réussi à attraper à temps votre téléphone portable noir gisant au fond d'une doublure intérieure noire?"*

### MATIÈRES PRÉCIEUSES

La pureté des lignes contraste avec la souplesse et la douceur des matières, évoquant la rigueur et la sensualité qui émanent de la beauté d'Isabella. Le modèle est décliné en plusieurs tailles, couleurs et finitions: cuir verni ou perlé, alligator brillant, veau façon poulain, etc. Une touche d'éclat précieux est apportée par les détails plaqués or et les fermoirs pivotants émaillés ornés de pierres fines.

### LE COUP DE CŒUR

Mail carmin et cristal de roche relient le cuir de veau "Palmellato". La couleur "ceralacca" (cire à cachet rouge) rappelle le monogramme avec lequel le fondateur Sotirio Bulgari poinçonnait ses premières créations en argent, puis scellait ses paquets. Sur les genoux d'Isabella, le sac écarlate évoque aussi la facette passionnée de sa personnalité.

### IT BAG ANNONCÉ

Attention, le futur "It Bag" de la saison Printemps-Été 2013 pointe le bout de son anse en veau sable (il sera disponible en début d'année prochaine). Si la ligne reste la même, le sac est presque entièrement recouvert de petits éventails couleur corail composés de plus de 10 000 perles de verre et 8 000 sequins brodés à la main. Un travail qui demande pas moins de trois jours de patience et de minutie. Le motif "éventail" rend hommage à une paire de pendants d'oreille Bvlgari Haute Joaillerie: deux éventails Art déco en or blanc et diamants. Le fermoir en nacre et améthyste, quant à lui, rappelle la fascination d'Isabella Rossellini pour l'Orient.

LE MONOGRAMME DE SOTIRIO BVLGARI EST APPOSÉ SUR UN CACHET DE CIRE POUR SCELLER LES PAQUETS DE LA MAISON.

SAC EN VEAU SABLÉ REBRODÉ DE PLUS DE 10 000 PERLES ET 8 000 SEQUINS, FERMOIR EN NACRE ET AMÉTHYSTE, COLLECTION PRINTEMPS-ÉTÉ 2013.

EN 2009, L'ACTRICE SOUTIENT BVLGARI ET "SAVE THE CHILDREN". À SON DOIGT, LA BAGUE EN ARGENT CRÉÉE PAR BVLGARI POUR RÉCOLTER DES FONDS POUR LA CAMPAGNE HUMANITAIRE "REWRITE THE FUTURE".





MONTRE "SERPENTI"  
EN OR ROSE 18 CT  
REHAUSSÉ D'ÉMAIL  
NOIR ET SERTI DE  
DIAMANTS. CADRAN  
EN SAPHIR NOIR  
PONCTUÉ DE 12  
DIAMANTS.  
MOUVEMENT À  
QUARTZ SUISSE.

# Ssserpenti

*Nouvelle MUSE, nouvelle collection extraordinaire: Bvlgari réinvente le MYTHE de l'iconique Serpenti. Pour qui sont ces SERPENTS qui ornent vos bras?*

PAR Amanda CHAPON

Cette année, Bvlgari rend hommage à Serpenti, l'une des lignes les plus emblématiques de la prestigieuse maison italienne depuis près de 60 ans. La nouvelle collection de haute joaillerie s'inspire plus que jamais des courbes sinueuses d'une créature qui incarne la grâce et la sensualité par excellence: le serpent.

En choisissant le reptile, dans les années 1950, Bvlgari puise dans une tradition qui remonte à l'Antiquité grecque et romaine. La représentation du serpent est alors considérée comme un talisman protecteur. Il symbolise la sagesse, la guérison et la renaissance éternelle. Mais il est aussi associé, depuis toujours, à la mort légendaire de Cléopâtre... Coup de génie ou signe du destin, en 1962, la collection Serpenti connaît la consécration: sur le tournage du film *Cléopâtre*, Elizabeth Taylor est immortalisée arborant au poignet une montre-serpent Bvlgari.

Depuis, la Maison a su renouveler le mythe, encore et encore. On se souvient notamment de la première collection Serpenti à intégrer la technique du tubogas. Et aujourd'hui, Bvlgari

se réapproprie la légende de la reine égyptienne. La très captivante Rachel Weisz incarne une Cléopâtre du XXI<sup>e</sup> siècle, véritable divinité Bvlgari contemporaine. Sa beauté, mélange de mystère et de sensualité dont émane une impression de force, est capturée par l'objectif d'une femme à la personnalité non moins déterminée et charismatique: Annie Leibovitz, réputée pour ses clichés qui révèlent les facettes les plus secrètes de ses modèles. Elle a photographié Rachel Weisz dans un décor à la fois sobre et grandiose, les imposantes colonnes de pierre grises évoquant la majesté des temples de l'Égypte antique, sanctuaires impénétrables et secrets. Ce cadre minéral se fait écrin pour la nouvelle collection Serpenti haute joaillerie, mettant en valeur la luminosité du diamant, la couleur de la rubellite et du péridot, le mystère de la pierre de lune.


## ARCHITECTURE INGÉNIEUSE

Déclinés en or jaune ou rose, les nouveaux bijoux sont imaginés comme de véritables parures: bracelets, bagues, boucles d'oreille, et, pour la première fois dans la collection

Serpenti, des colliers somptueux aux formes onduyantes et aux lignes épurées. Les bijoux reprennent la célèbre spirale stylisée, s'enroulant sur un ou deux tours.

Les éléments, qui imitent à la perfection les écailles du serpent, sont reliés entre eux par un système ingénieux qui requiert une minutie et un savoir-faire sans pareil de la part des artisans joailliers à Rome. De minuscules épingles en or, totalement invisibles, s'imbriquent harmonieusement les unes dans les autres, formant ainsi les élégantes spirales. Chaque bijou est doté d'un petit ressort interne en or, secret de la flexibilité légendaire du Serpenti. Des détails qui révèlent toute l'ingéniosité de l'architecture des bijoux Bvlgari... Les anneaux du reptile sont ainsi rehaussés d'un motif ajouré sur les parties latérales et inférieures, permettant à la lumière d'atteindre le cœur du bijou et sublimant l'éclat des diamants. Récemment inédit, la tête du serpent s'anime de rubellites et de péridots superbement taillés. Ces gemmes rares, sélectionnées pour leur qualité et leur couleur exceptionnelles, mettent en valeur les nuances de l'or et la luminosité des diamants. Cette collection de joaillerie vient compléter les nouvelles montres lancées à Bvlgari en mars 2012 et réalisées selon les mêmes procédés traditionnels. Sans cesse réinventée, la collection Serpenti n'a pas fini de nous surprendre.



A full-page photograph of actress Rachel Weisz. She is positioned on the left side of the frame, leaning her right hand against a rough, light-colored stone wall. She is looking off to the left with a soft, contemplative expression. She has long, wavy, reddish-brown hair. She is wearing a black, sleeveless dress with a draped, asymmetrical neckline. Around her neck is a multi-strand diamond necklace, and on her right wrist is a matching multi-strand diamond bracelet, both featuring a snake-like design. The background is a blurred, warm-toned outdoor setting, possibly a courtyard or garden, with soft sunlight filtering through. The overall mood is elegant and sophisticated.

RACHEL WEISZ,  
PHOTOGRAPHIÉE PAR  
ANNIE LEBOVITZ,  
PORTE UN COLLIER  
ET UN BRACELET DE  
HAUTE JOAILLERIE  
"SERPENTI".



50 *OTTE*



# CRINS Marocains

*Depuis 2011, Bulgari a son TEMPLE à Casablanca. Il abrite en ses murs les collections iconiques de la maison de luxe italienne. Avec maintenant une présence à MARRAKECH, la légende est à portée de main... précieusement ornée.* **PAR** Amanda CHAPON

**E**n plein cœur de la capitale économique et de son désormais incontournable "Triangle d'or", sur la très chic rue Abou Harrouda, la boutique Bulgari reprend tous les codes de la Maison romaine, réinterprétés en finesse par une équipe interne d'architectes. Un espace sublime de 200m², s'inspirant des volumes et de l'architecture d'anciens palais italiens. L'alternance harmonieuse d'éléments rectilignes et de courbes confère au lieu une ambiance très moderne tout en s'inspirant du style romain.

La décoration y est rythmée par une succession de parois de marbre de Trani et de pans en chêne, par des vitrines de bijoux et de grands panneaux de soie tendus sur toute la hauteur des murs. Le mobilier a été importé d'Italie et d'Allemagne pour restituer au mieux l'environnement Bulgari. Les teintes sont douces, chaudes, le lieu est sublime sans

être intimidant: les bijoux et les accessoires de la maison italienne y prennent toute leur ampleur. De la parfumerie à la joaillerie en passant par la maroquinerie ou encore les accessoires de mode, toute la gamme Bulgari est exposée au sein de ce joyau d'architecture. L'équipe, sélectionnée avec soin, formée et sensibilisée à la philosophie de la Maison, accueille, présente, conseille dans la plus pure tradition de Bulgari.

Cette tradition est également présente à Marrakech. Le cadre traditionnel et luxueux de l'hôtel Royal Mansour avec ses murs sertis de zelliges, se fait écrin pour les créations joaillères et horlogères de Bulgari. Car celles-ci continuent d'offrir rarement, beauté, histoire: l'occasion d'accéder au mythe.

*Boutique Bulgari: 14 rue Abou Harrouda, Casablanca.*

*Tél: 05 22 95 18 95*

*Hôtel Royal Mansour Marrakech: Rue Abou Abbas El Sebti, Marrakech. Tél: 05 29 80 80 80.*

*www.bulgari.com*



PHOTO DR.



# BVLGARI

BVLGARI.COM

ETERNAL BEAUTY

CASABLANCA • 14, RUE AIN HARROUDA, 05 22 95 18 95



# BVLGARI

BVLGARI.COM

ETERNAL BEAUTY

CASABLANCA • 14, RUE AIN HARROUDA, 05 22 95 18 95